

HOLA QUE TAL BUENAS TARDES:

ME ENCONTRE TU CORREO EN LA PAGINA DE HISPANIC, Y QUISIERA HACERTE UNA CONSULTA MUY IMPORTANTE PARA MI, SI NO TIENES INCONVENIENTE:

ESTOY TRATANDO DE HACER UNA BATERIA ELECTRICA CASERA A PARTIR DE MI TECLADO MUSICAL MIDI

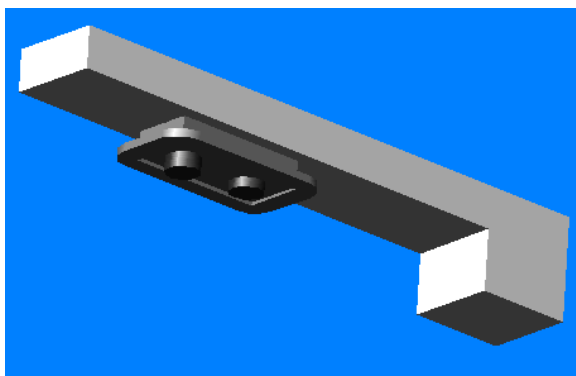


LO QUE HICE FUE LO SIGUIENTE:

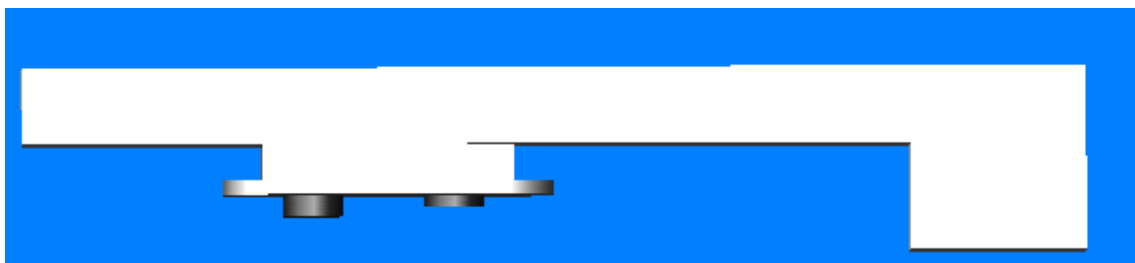
(NOTA..SOY DIBUJANTE, ASI QUE REALICE LOS DIBUJOS PARA QUE MI EXPLICACION SEA MAS CLARA.)

ABRI EL TECLADO PARA VER COMO FUNCIONABAN LAS TECLAS, YA QUE **ME INTERESA MUCHO** ESO DE LA INTENSIDAD (SONIDO FUERTE O DEBIL)

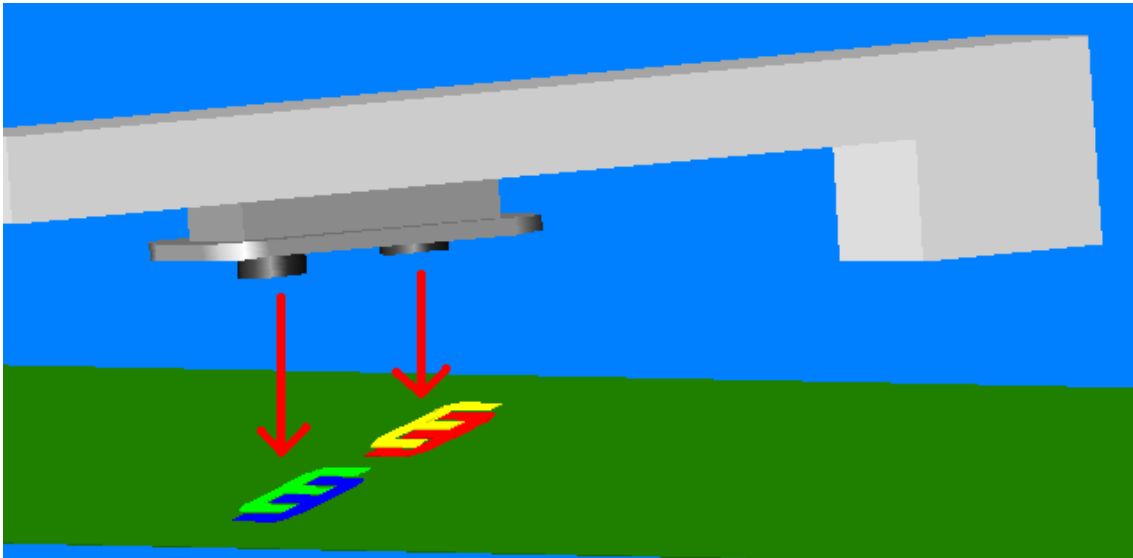
Y BÁSICAMENTE, LAS TECLAS DE MI TECLADO SE COMPONEN DE LA SIGUIENTE MANERA:



CADA TECLA, VISTA DESDE ABAJO, TIENE UNA PIEZA DE HULE CON DOS GOMITAS NEGRAS.

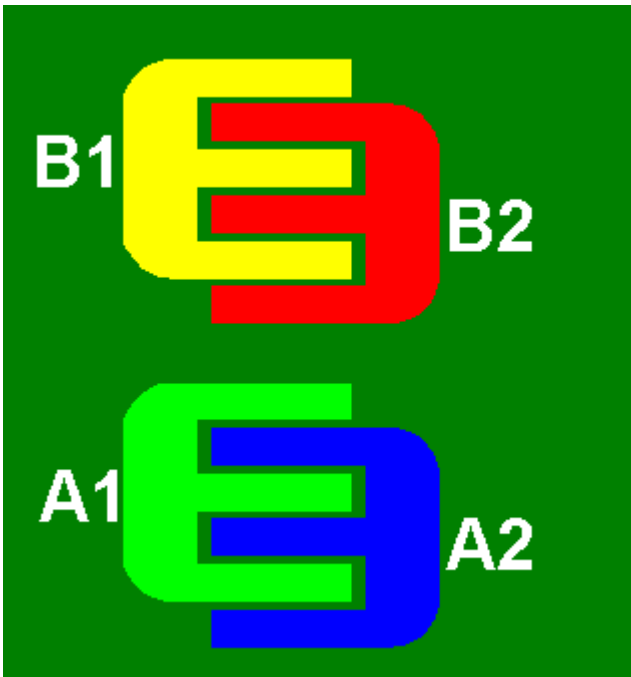


LA PRIMER GOMITA ESTA A UNA ALTURA MAS BAJA QUE LA SEGUNDA GOMITA, LO QUE INDICA QUE AL APRETAR LA TECLA SE CIERRA PRIMERO UN CIRCUITO Y DESPUÉS EL OTRO, YA QUE SON DOS CIRCUITOS POR TECLA.



AL OPRIMIR UNA TECLA CIERRAN DOS CIRCUITOS, PRIMERO UNO Y DESPUÉS EL OTRO, ESTOS CIRCUITOS SON DOS SENSORES DE CONTACTO QUE SE ENCUENTRAN EN UNA PLACA ELECTRÓNICA QUE VA ESCONDIDA DEBAJO DE TODAS LAS OCTAVAS DEL TECLADO MUSICAL

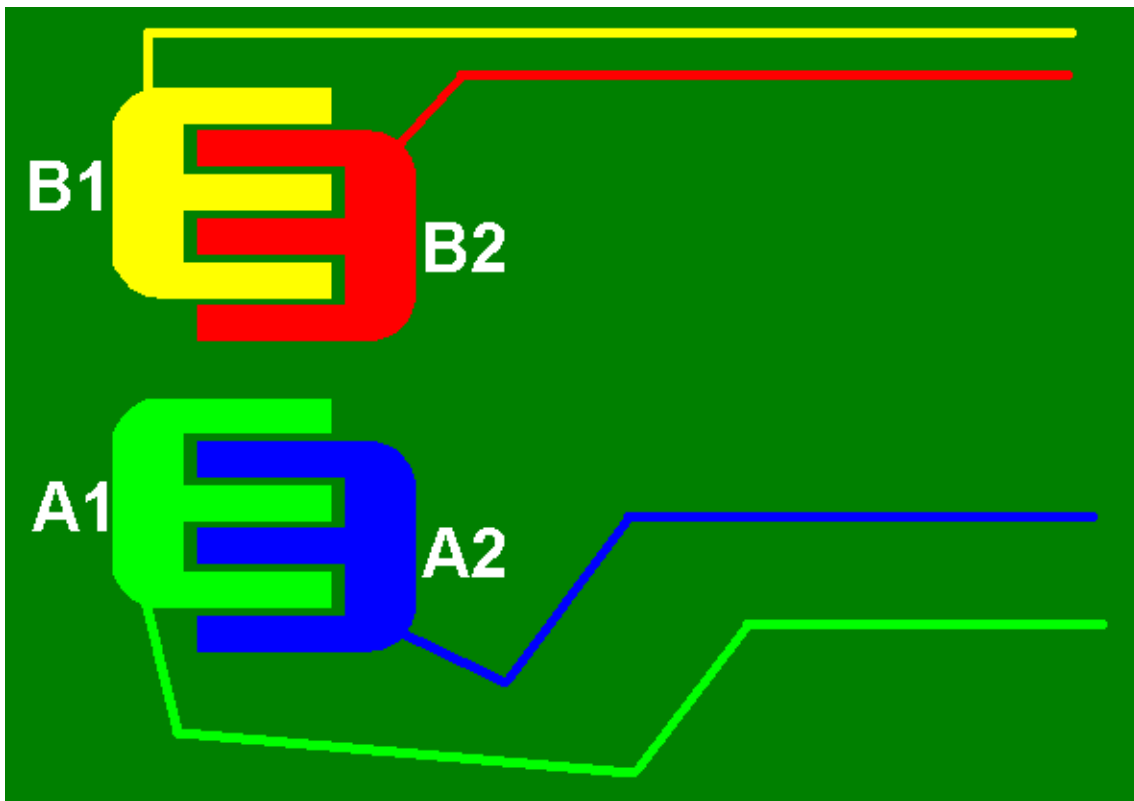
CADA TECLA LLEVA POR LO TANTO, DOS PARES DE SENSORES.



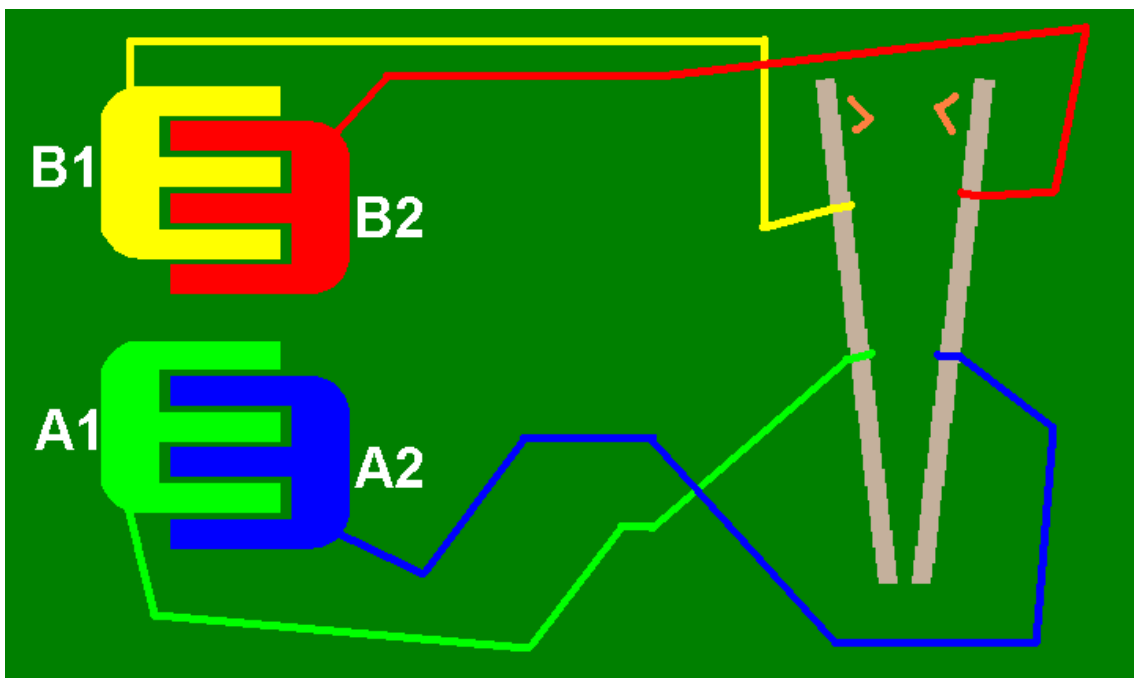
ESTOS SON LOS PARES DE SENSORES VISTOS DESDE ARRIBA (PARA UNA SOLA TECLA DE MI TECLADO MUSICAL).

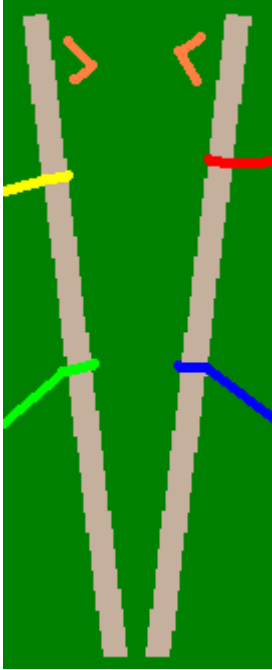
AL OPRIMIR LA TECLA, LA PRIMERA GOMITA NEGRA CIERRA EL CIRCUITO "A" Y LA SEGUNDA GOMITA CIERRA DESPUÉS EL CIRCUITO "B", ESTO PERMITE QUE UN SONIDO TENGA INTENSIDAD (VOLUMEN: A MENOR PRESION SERA MAS DEBIL Y A MAYOR PRESION SERA MAS FUERTE EL SONIDO).

LO QUE HICE (COMO PRUEBA) FUE TOMAR EL CIRCUITO DE UNA TECLA, Y SOLDE UN CABLE DE CADA UNO DE LOS 4 SENSORES.

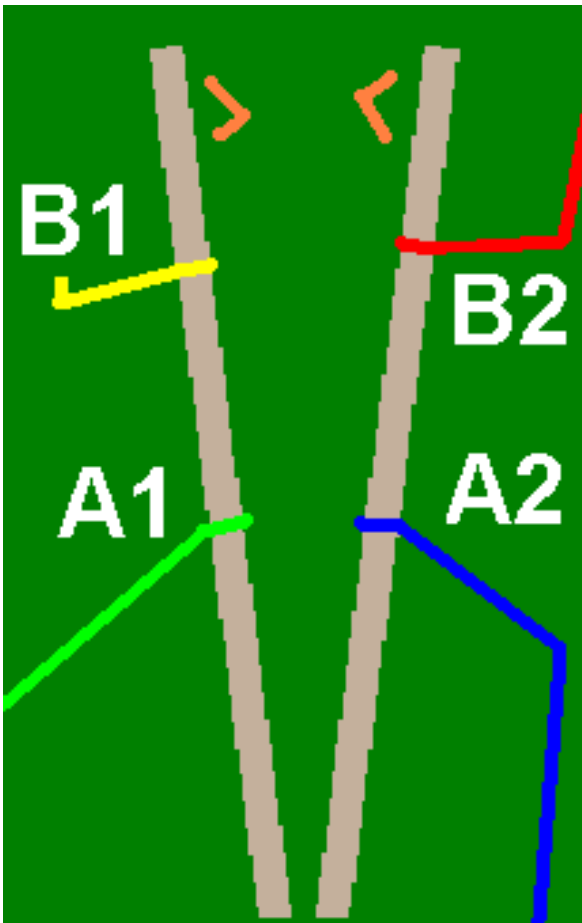


DESPUÉS ELABORE UN SENSOR MUY PRECARIO CON DOS PALITOS DE MADERA A LOS QUE LES UNI LOS CABLES CORRESPONDIENTES



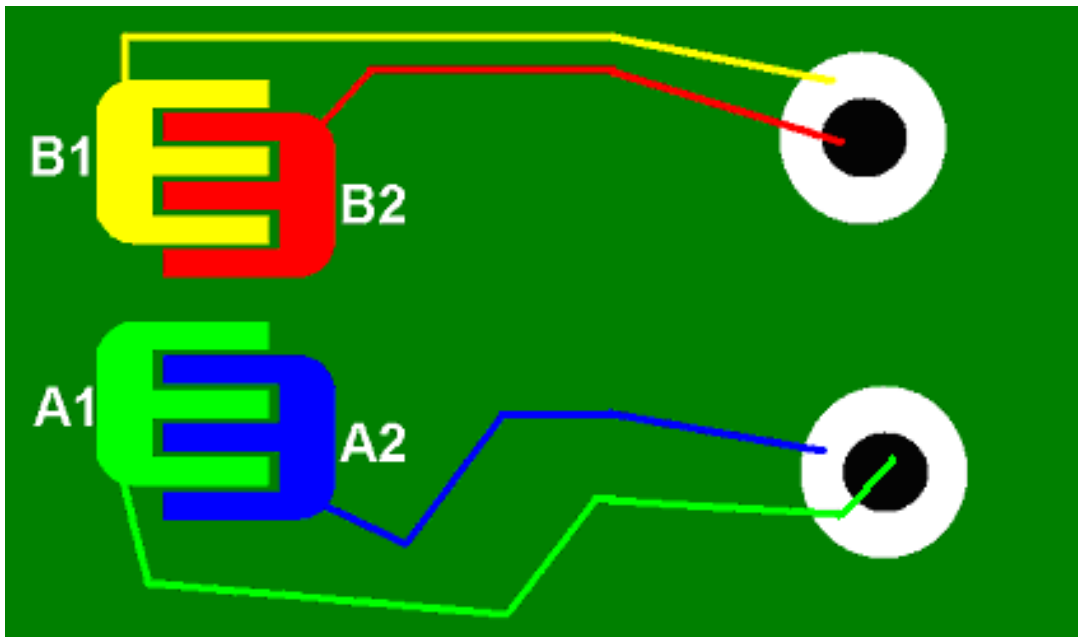


AL SUJETAR LOS PALITOS DE MADERA DE LA PARTE DE ABAJO Y CERRARLOS DE LA PARTE DE ARRIBA, SE OBTIENE EL SONIDO DESEADO, HASTA CON SENSIBILIDAD YA QUE PRIMERO CIERRAN LOS CIRCUITOS "A" Y DESPUÉS CIERRAN LOS CIRCUITOS "B"

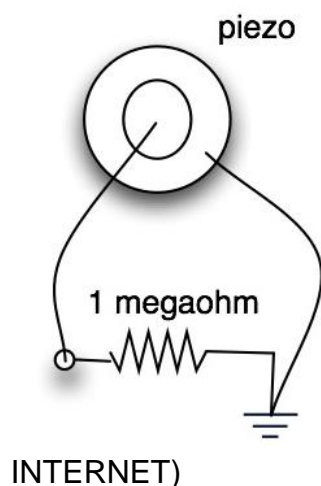


HASTA AQUÍ TODO HIBA BIEN, YA QUE SI REPITO ESTO PARA CADA TECLA, OBTENDRE TODOS LOS PADS QUE DESEO, (QUE SON 10).

ACTO SEGUIDO, COMPRE UNOS PIEZOMETRICOS, PARA SUSTITUIR LOS PALITOS DE MADERA POR PIEZOMETRICOS, REALIZANDO LO SIGUIENTE



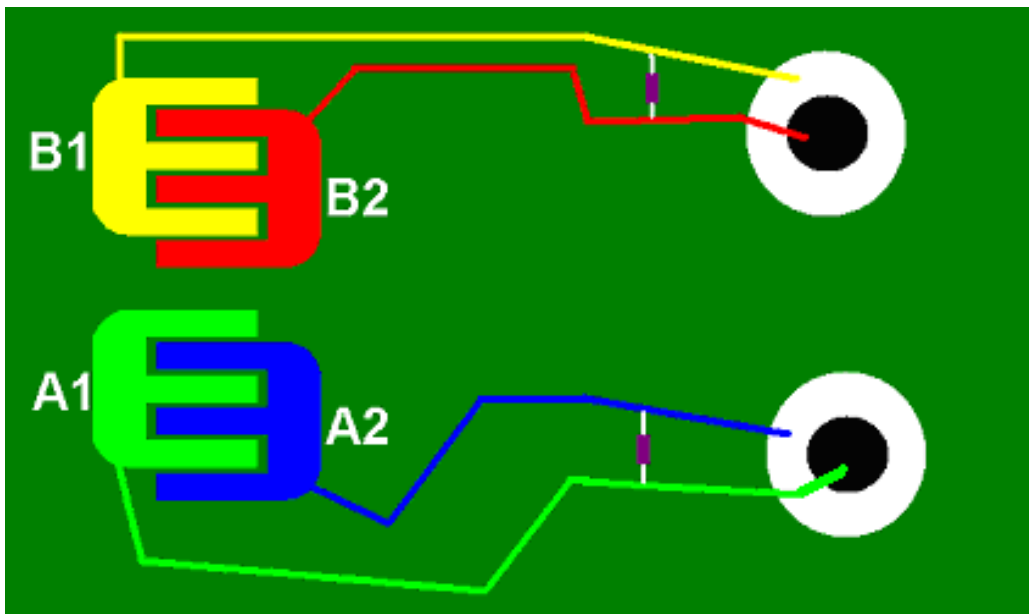
PERO AL DAR GOLPECILLOS A LOS PIEZOMETRICOS, SIMPLEMENTE NO SUCEDE NADA, **NO HAY SONIDO**, YA BUSQUE EN INTERNET Y ENCONTRE QUE HABIA QUE AGREGAR AL CIRCUITO UNA RESISTENCIA DE 1 MEGA OHM, SE LA AGREGUE AL CIRCUITO



(ESTE ES EL DIAGRAMAS QUE ME ENCONTRE EN

INTERNET)

Y ASI REALICE LA CONEXIÓN



YA INVERTI LA POLARIDAD DE LA RESISTENCIA, YA INVERTI LA POLARIDAD DE LOS CABLES DE LOS SENSORES, YA EXPLOTE TODAS LAS POSIBILIDADES DE CONEXIÓN CREO, Y NO OBTENGO RESULTADOS.

VI QUE TU SABES MUCHO DE ESTO, MI DUDA ES PUES, QUE MI EXPERIMENTO PARA OBTENER UNA BATERIA ELECTRICA CASERA NO VA TAN MAL, PERO OBTIENE ME SIGUE FALTANDO ALGO, Y POR ESO BUSCO TU APRECIABLE AYUDA.

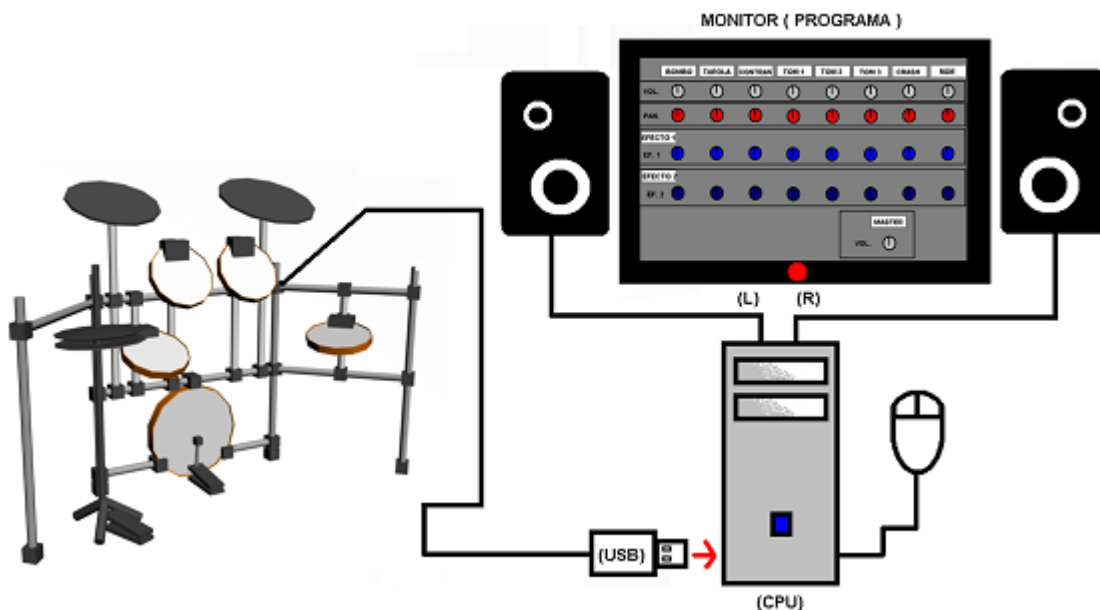
¿SABES QUE ME FALTA PARA PODER OBTENER SONIDO CON LOS PIEZOMETRICOS?

ESE ES EL DISEÑO DE MI BATERIA CASERA, MISMA QUE YA ESTOY ELABORANDO EN REAL



SOLO ME FALTA RESOLVER LO DE LOS PIEZOMETRICOS, YA QUE CON ESTOS SE MEJORA MUCHO LA CALIDAD ACUSTICA

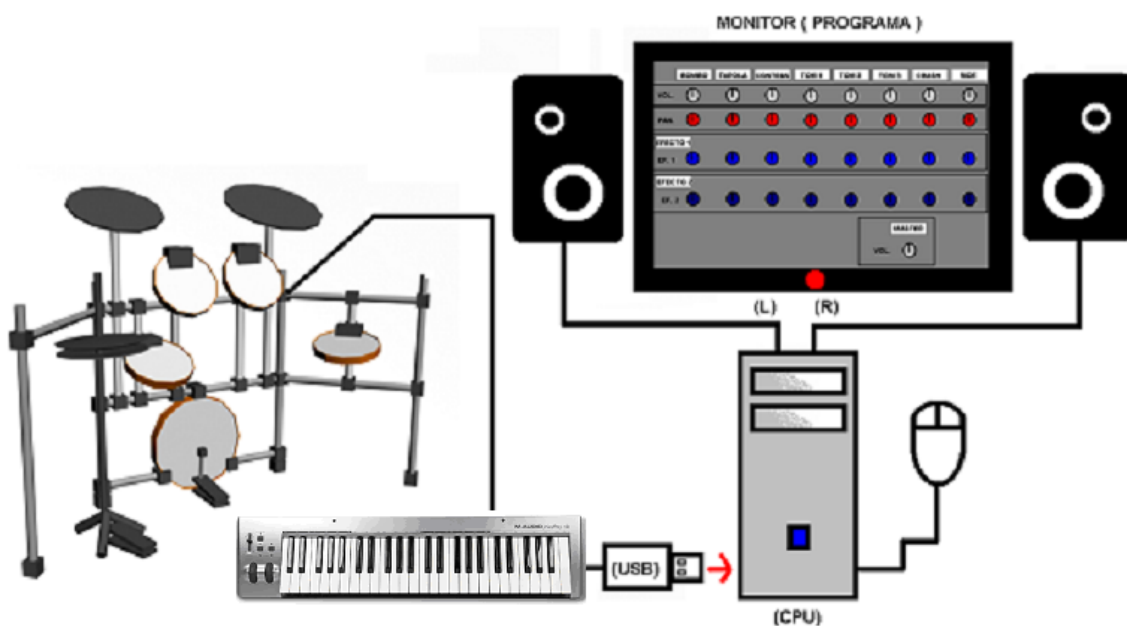
¿O EN SU DEFECTO, SABES COMO PUEDO LOGRAR QUE LOS PIEZOMETRICOS DE MI BATERIA SUENEN CON ALGUN PROGRAMA DE BATERIA VIRTUAL VIA USB? ¿Y ADEMÁS QUE TENGA SENSIBILIDAD CADA PAD, Y QUE SEA CON PIEZOMETRICOS?



CREO QUE UNA CONEXIÓN DIRECTA DE LA BATERIA VIA USB, DIRECTO A LA PC, ES IMPOSIBLE YA QUE CREO QUE HACE FALTA UNA INTERFACE COMO LA QUE TIENE MI TECLADO MUSICAL PARA PODER OBTENER EL RESULTADO DESEADO.

COMO VI QUE TU SABES MUCHO SOBRE ESTE TEMA, ME TOME EL ATREVIMIENTO DE CONSULTARTE, ESPERANDO, DE NO HABER INCONVENIENTE, CONTAR CON TU APRECIABLE AYUDA.

EN SÍNTESIS ESTO ES LO QUE BUSCO



BATERIA (PIEZOMETRICOS) > TECLADO MUSICAL > USB > PC

DE ANTEMANO TE AGRADEZCO LA AYUDA BRINDADA Y EL TIEMPO QUE TE TOMASTE PARA LEER ESTO.

GRACIAS.

ATENTAMENTE:

MIGUEL.

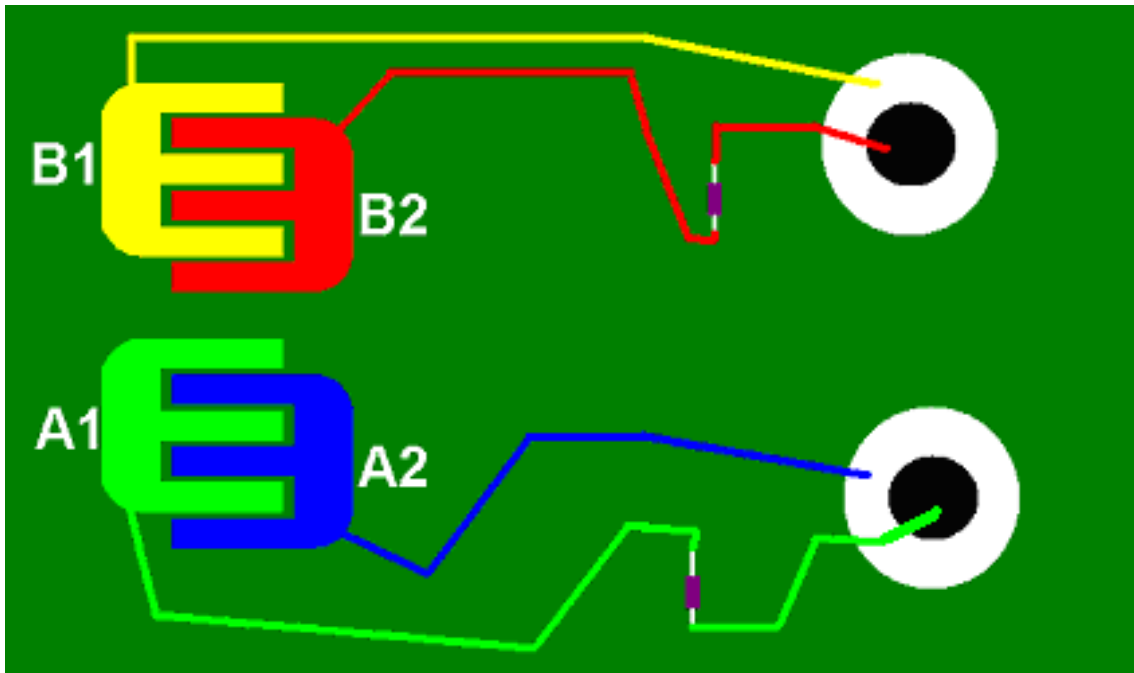
mantilla90210@hotmail.com

OTRA DUDA QUE TENGO ES QUE CUANDO COMPRE LOS MICROS EN UNA TIENDA DE ELECTRÓNICA, ME DIJERON QUE ESTOS NO SE LLAMAN PIEZOMETRICOS, QUE SE LLAMAN BUZZER O ZUMBADORES, PERO ESTA ES UNA FOTO REAL DE LOS QUE COMPRE, Y SEGÚN YO, SON DE LOS QUE VIENEN EN LAS TARJETAS DE CUMPLEAÑOS.

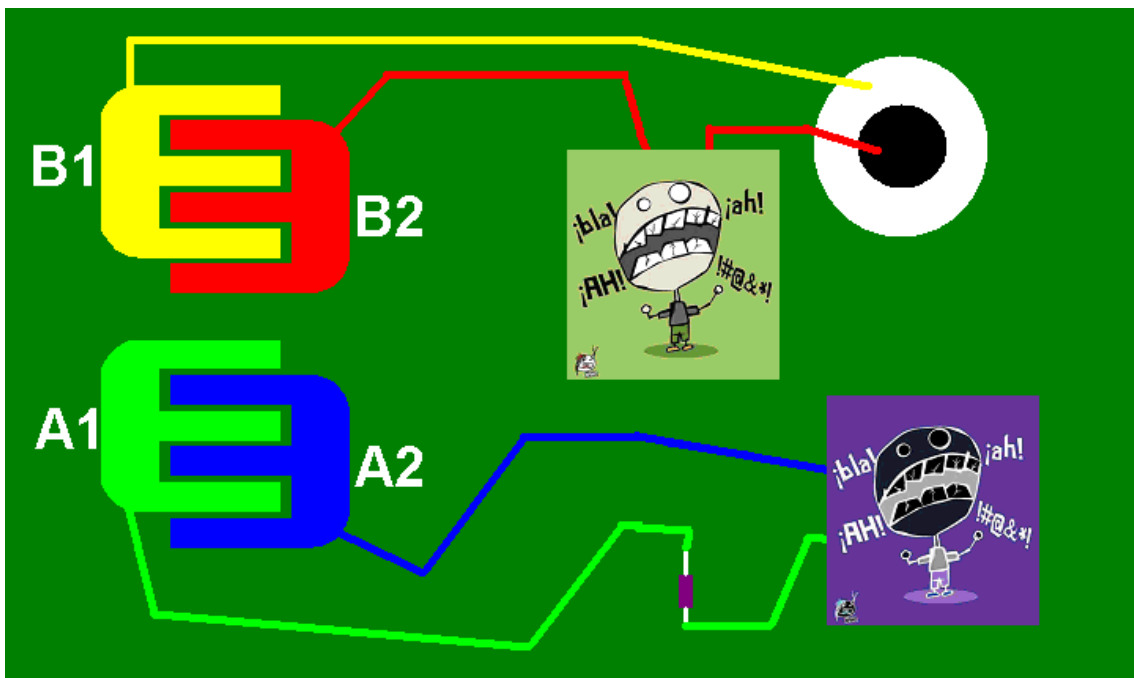


¡ NO SE QUE HACER ¡

DENTRO DE LAS POSIBILIDADES DE CONEXIONES TAMBIEN INTENTE ESTA



TAMBIEN CON LA RESISTENCIA EN LOS CABLES AMARILLO Y VERDE, Y NADA, INTENTE CREO TODAS



Y NADA, DEFINITIVAMENTE ALGO FALTA.

PERO NO SE QUE ES.....

